

Kurzbau- und Raumbeschrieb Mietwohnungen

baeren-seengen.ch

realit

REALIT TREUHAND AG
Unternehmens- und Steuerberatung
Immobilien-Treuhand

Entree, Küche, Wohnen, Essen, Zimmer, Reduit (Wohnungen innen)

Boden:	Eichenparkett, naturgeölt
Sockelleisten:	Holzsockel weiss
Wände:	Feinabrieb weiss gestrichen
Decken:	Gips Weissputz
Vorhangschienen:	Aluminiumprofil in Gips weiss
Wandschränke:	Oberfläche weiss, Kunstharz belegt, Edelstahl Stangengriffe
Türen:	Kunstharz belegt beidseitig, weiss gestrichen mit Stahlzargen Metall: innen und aussen weiss gestrichen, abschliessbar
Fenster:	Holz-Metall Fenster, innen Holz weiss, aussen Aluminium natureloxiert, Fensterbank und Fensterzargen aluminiumfarben
Reduit	Anschlüsse für WA/TU vorhanden
Sonnenschutz:	Lamellenstoren mit Seilführung, aluminiumfarben
Küchenfronten:	kunstharzbeschichtet weiss matt, Arbeitsfläche in Naturstein
Geräte:	4-Platten-Glaskeramikkochfeld, Dampfabzug, Backofen, Geschirrspüler, Kühlschrank mit separatem Tiefkühlfach
Elektr. Installationen:	Schalter / Steckdosenkombination beim Eingang, Wohnen / Essen mit 3-Fach Steckdosen im Raum, Anschluss für Deckenleuchte in jedem Zimmer vorhanden, geschaltete Steckdosen an Wand im Ess- und Wohnbereich, Zimmer, Spotleuchten an Decke im Entrée und Küchenbereich, Schalter / Steckdosenkombination mit Deckenleuchte im Reduit, Multimedia-Anschluss im Wohn- /Schlafzimmer vorhanden
Heizung:	Gasheizung

Bad, Dusche, WC (Nassräume)

Badezimmer:	Grosse Wohnungen mit Dusche und Badewanne, kleinere Wohnungen mit Duschen z.T. mit Badewanne (siehe Vermarktungspläne)
Boden:	Feinsteinzeugplatte hellbraun
Wände:	Feinsteinzeugplatte beige und z.T. weiss gestrichen
Decke:	Gips Weissputz
Duschenwanne:	Duschenelement BF Limits S, Duschwand Air AP
Badetuchstange:	Pro Casa Tre, 60 cm
Waschtisch:	Zero, 50 x 50 cm
Sifon:	Pro Casa Tre
Handtuchhalter:	Plan, 45.5 cm
Wandklosett:	Pro Casa Uno UP
Papierhalter:	Pro Casa Tre mit Deckel
Elektr. Installationen:	3-Fach Steckdose im Spiegelschrank, Lichtschalter und Lichtlinie im Badezimmer vorhanden

Balkon/Terrasse

Boden:	Zementplatten betongrau
Wände Terrasse:	Sichtschutzwand Ganzglasabschluss, Satinato
Brüstung:	Holzschalung vorbewittert, Innenseite mit Dreischichtplatte tiefschwarz gestrichen, Fassadenseite weiss
Decke:	Dämmung, verputzt und weiss gestrichen
Sonnenschutz:	Sattler-Markise beige
Geländer Terrasse:	Ganzglasgeländer extraweiss
Aussenreduit:	Holzschalung vorbewittert
Elektr. Installationen:	Lichtschalter kombiniert mit Steckdose und einer Deckenleuchte

Keller

Ausführung: Jedes Kellerabteil erhält eine EL-Leuchte (Energiesparleuchte) und eine Steckdose auf den Wohnungszähler (Aufputz-Installationen). Metallabtrennungen, abschliessbar, Zylinder passend zum Wohnungsschlüssel.

Balkon/Terrasse

Boden: Zementüberzug in den Regelgeschossen, Zementplatten betongrau bei Attikawohnungen
Wände Terrasse: Sichtschutzwand Ganzglasabschluss, Satinato nur bei Attika
Brüstung: Bei Regelgeschossen: Holzschalung vorbewittert, Innenseite mit Dreischichtplatte tiefschwarz gestrichen, Fassadenseite weiss
Decke: Dämmung, verputzt und weiss gestrichen
Sonnenschutz: (Markise) Stoff Sattler beige
Geländer Terrasse: Ganzglasgeländer extraweiss nur bei Attika
Aussenreduit: Holzschalung vorbewittert

Waschen/Trocknen

Sanitärapparate: Die Wasch- und Trocknungsräume sind im Untergeschoss pro Hauseingang eingeteilt (gemäss Vermarktungsplänen), vier Trocknungsräume mit je einem Secomat und pro Hauseingang je eine Waschmaschine- / Tumblerkombination, Bedienung mit Steckschlüssel WZU (Waschmaschinen Zähler Umschalter) über Wohnungszähler, Aufteilung pro Haus und Eingang.

Allgemeines

Lift: Blockrahmen aussen weiss gestrichen, Türe aussen weiss gestrichen, Türe innen Chromstahl
Einstellhallentor: Rahmen Stahlkonstruktion einbrennlackiert, Aluminiumblech natureloxiert, aluminiumfarben. Öffnung mit Funksender Schweizer Metallbau, Aluminium natureloxiert, Drehschild „Bitte keine Werbung“
Fassaden: vorbewitterte Holzschalung horizontal, Fenster mit Aluminiumzargen umlaufend
Sonnerie: Im Entree mit Gegensprechanlage ohne Video
Haupteingangsfrent: Metall-Fenster mit integrierter Metall-Tür, Fenster Türen einbrennlackiert in weissaluminium, Tür mit Stossgriff in CNS matt
Eingang Veloraum: Gittertür grau, mit feuerverzinktem Gitterrost als Türblatt, Drückerrosette und Zylindergarnitur Edelstahl matt gebürstet
Telekomm. Erschl.: Anbieter Swisscom und Cablecom

Disclaimer

Die in diesen Unterlagen publizierten Angaben dienen der allgemeinen Information. Sie bilden nicht Bestandteil einer vertraglichen Vereinbarung. Anpassungen und Änderungen aufgrund von behördlichen Auflagen und der Ausführung sind ausdrücklich vorbehalten. Aus diesen Unterlagen können keine rechtlichen Ansprüche abgeleitet werden.

Materialisierung baeren-seengen.ch



Westfassade, Ansicht von Egliswilerstrasse her

Fassade:



Gebäudesockel: Beton mit Brettschalung

Fassade: Vorbewitterte Holzschalung horizontal, Fenster mit Aluminiumzargen umlaufend

Storen und Fenster: Aluminium

Treppenhaus



Wände und Decke: Sichtbeton

Boden: Gummigranulat „violett“

Schmutzschleuse: Coral Classic Schmutzschleusenteppich schwarz

Lift



Wände und Decke: Kunstharz weiss und violett, Chromstahl gebürstet



Boden: Gummigranulat „violett“

Türdrücker



Türdrücker, Edelstahl matt

Wohnungen

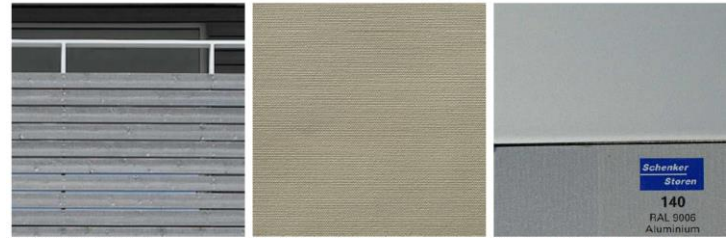


Bodenbelag Wohnen: Parkett versiegelt

Bodenplatten Bad, Dusche

Wandplatten Nasszellen

Balkone



Fassade: Vorbewitterte Holzschalung horizontal mit Handlauf

Markisen, Stoff beige

Storen und Fenster: Aluminium